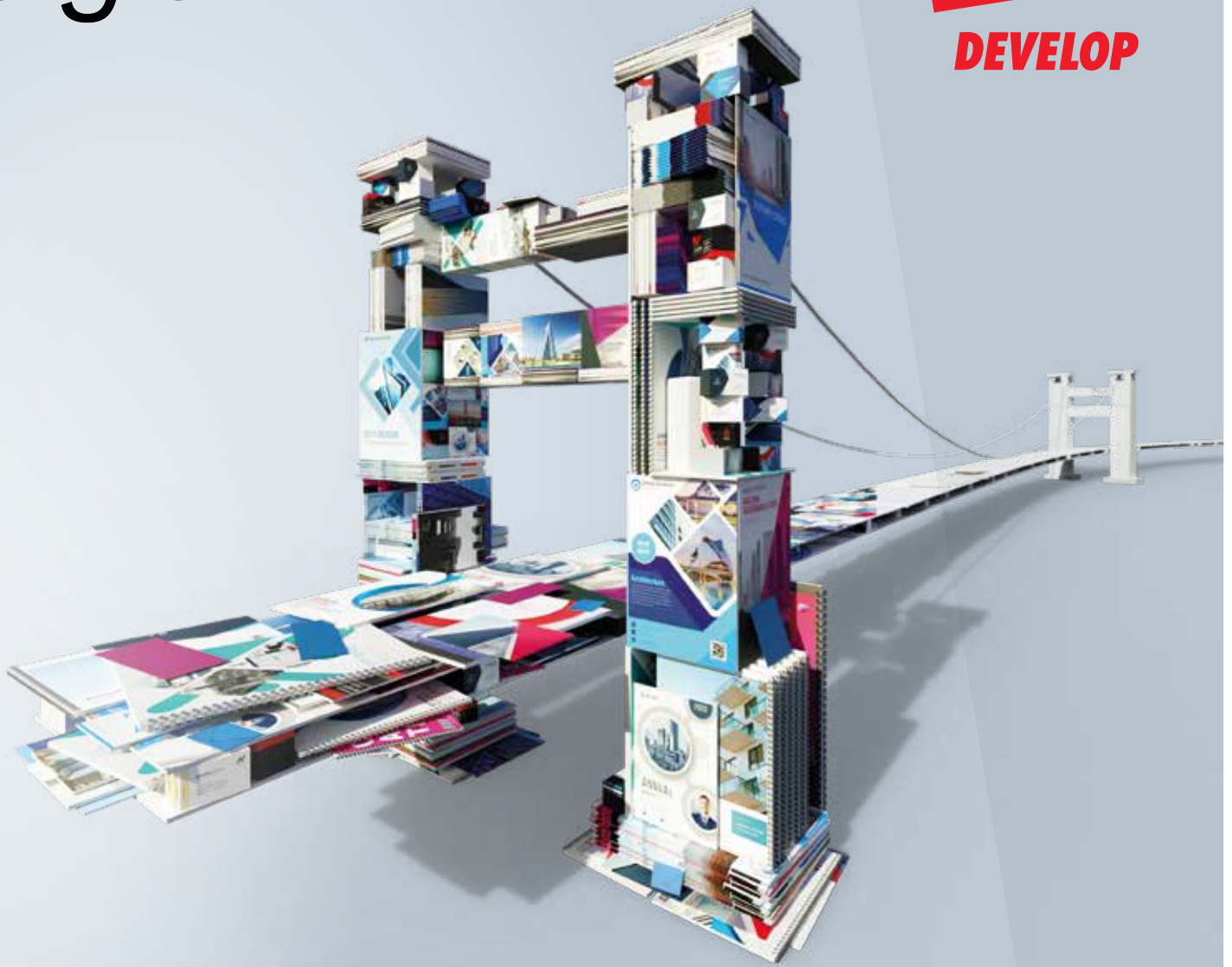


*faigle*

Dynamic balance

**DEVELOP**



# Ihre Brücke zum Erfolg

> ineo+ 4065

# Werden Sie kreativ

Mit einem Broschüren- und Heftfinisher, beidseitigem Bannerdruck, hoher Produktivität von bis zu 66 Seiten pro Minute, herausragender Bildqualität und vielem mehr bietet der ineo+ 4065 von Develop alles, was das Herz begehrt – und das auf kleinstem Raum. Dieses revolutionäre Farb-Produktionsdrucksystem verfügt über alle Funktionen, die Ihr Unternehmen benötigt, um ganz einfach neue Einnahmequellen und Märkte zu erschliessen.

## **Aussergewöhnliche Qualität bei jedem Ausdruck**

Beim Einsteigersystem sind keine Kompromisse in Sachen Druckqualität notwendig. Hochmoderne Bildverarbeitungstechnologien wie S.E.A.D. X sorgen für zuverlässige und gleichbleibende Druckergebnisse.

## **Vergrossern Sie Ihre Geschäftsmöglichkeiten**

Der ineo+ 4065 erweitert Ihr Unternehmen um neue Funktionen. Das neue System bietet die grösste Medieneielfalt auf dem Markt, von dünnem Papier bis zu schwerem Karton, geprägtem Papier, Briefhüllen und vielem mehr. Mit dem neuen optionalen Mediensensor ist eine einfache und sorgenfreie Bedienung möglich.

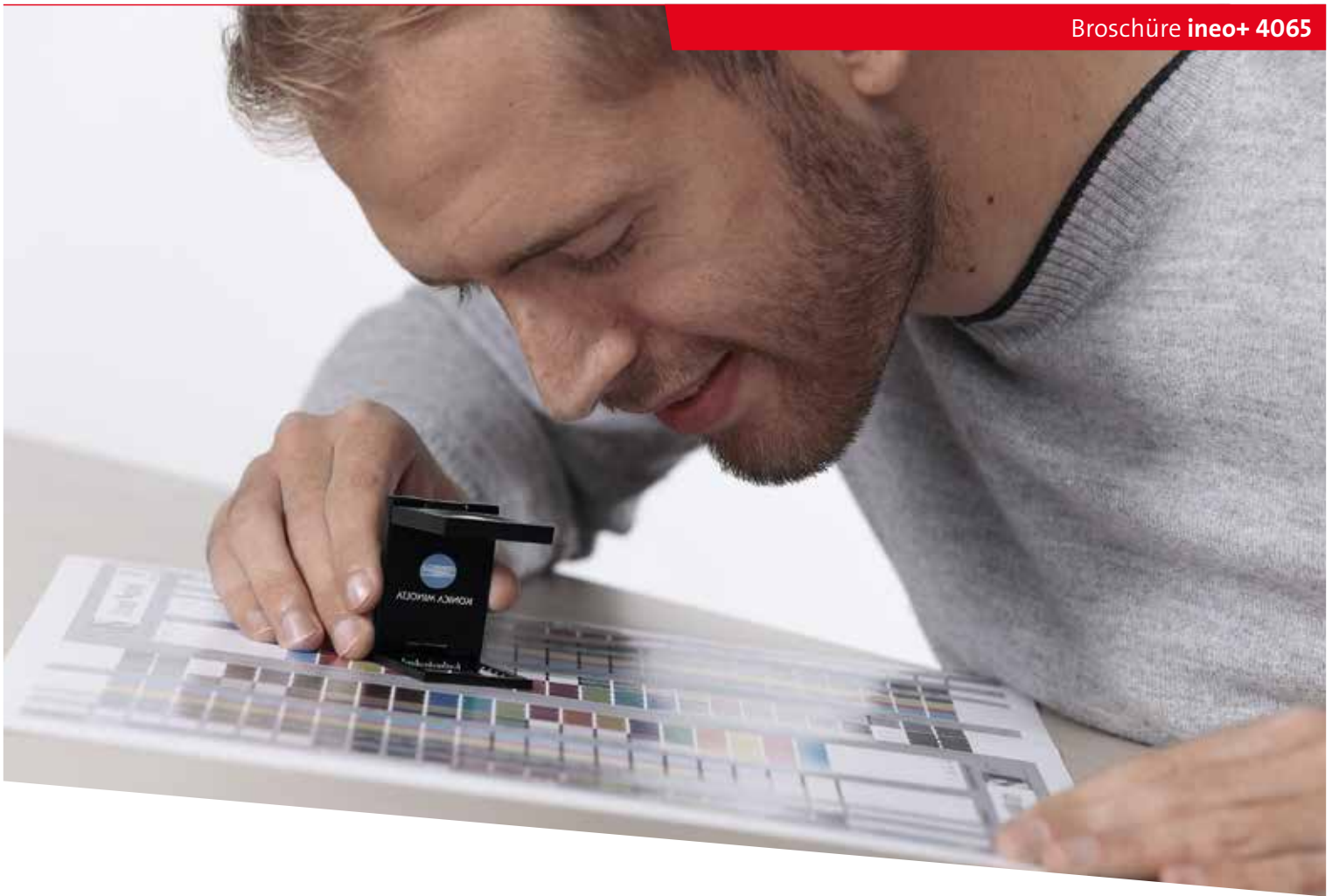
## **Alles vereint in einem kompakten Drucksystem**

Der ineo+ 4065 ist ein intelligentes Drucksystem, mit dem Sie Ihr Geschäft nach Ihren Wünschen erweitern können. Sie können Bögen plan bzw. bis zu 864 mm beidseitig drucken oder Drucke direkt endverarbeiten.

## **Effizienz steigern**

Bediener jedes ineo+ Systems können sich auf einfache Einrichtung, äusserst zuverlässige Bogenführung, aussergewöhnliche Produktivität und hervorragende automatische Bildstabilität verlassen. Für unser Team in der Forschung und Entwicklung hatte die Erfüllung der hohen Anforderungen in der modernen Druckindustrie höchste Priorität. Darüber hinaus lässt sich das ineo+ System nahtlos in verschiedene Softwarelösungen aus unserem Portfolio integrieren, was Ihr Unternehmen wirtschaftlicher macht.





# Innovativer Druck

## Simitri® HD E-Toner

Simitri® HD gewährleistet eine gleichbleibend herausragende Bildausgabequalität, die an Offsetqualität heranreicht. Die erzeugten Bilder haben gestochen scharfe Kanten und Linien, herausragend homogene Farben und eine brillante Halbton- und Hauttonqualität. Das Geheimnis der Qualität des Simitri® HD E-Toners besteht darin, dass er sich leicht an die Oberfläche der Papieroberfläche anpasst und so einen optimierten und natürlichen Glanz für jede Art von Papier erzielt – von Glanzpapier zu matt beschichtetem Papier bis hin zu unbeschichtetem Papier.

**Simitri HD**   
THE EVOLUTION OF TECHNOLOGY

## S.E.A.D. X-Bildverarbeitung

S.E.A.D. ist die fortschrittliche Farbverarbeitungstechnologie der fünften Generation. X steht für „Screen-Enhancing Active Digital Process“ und kombiniert eine Reihe von technischen Innovationen, um eine aussergewöhnliche Farbwiedergabe bei höchster Geschwindigkeit zu realisieren.

**S.E.A.D.** 

## Medienerkennungssensor

Der optionale Mediensensor IM-101 erkennt automatisch Typ, Gewicht, Dicke und Oberfläche des eingelegten Substrates und schlägt die entsprechenden Papiereinstellungen aus

dem Katalog vor. Dadurch gehören falsche Papiereinstellungen der Vergangenheit an und Druckfehler und Fehldrucke werden vermieden.

# Moderne Druckcontroller-Technologie

## Der Develop-Controller IC-607

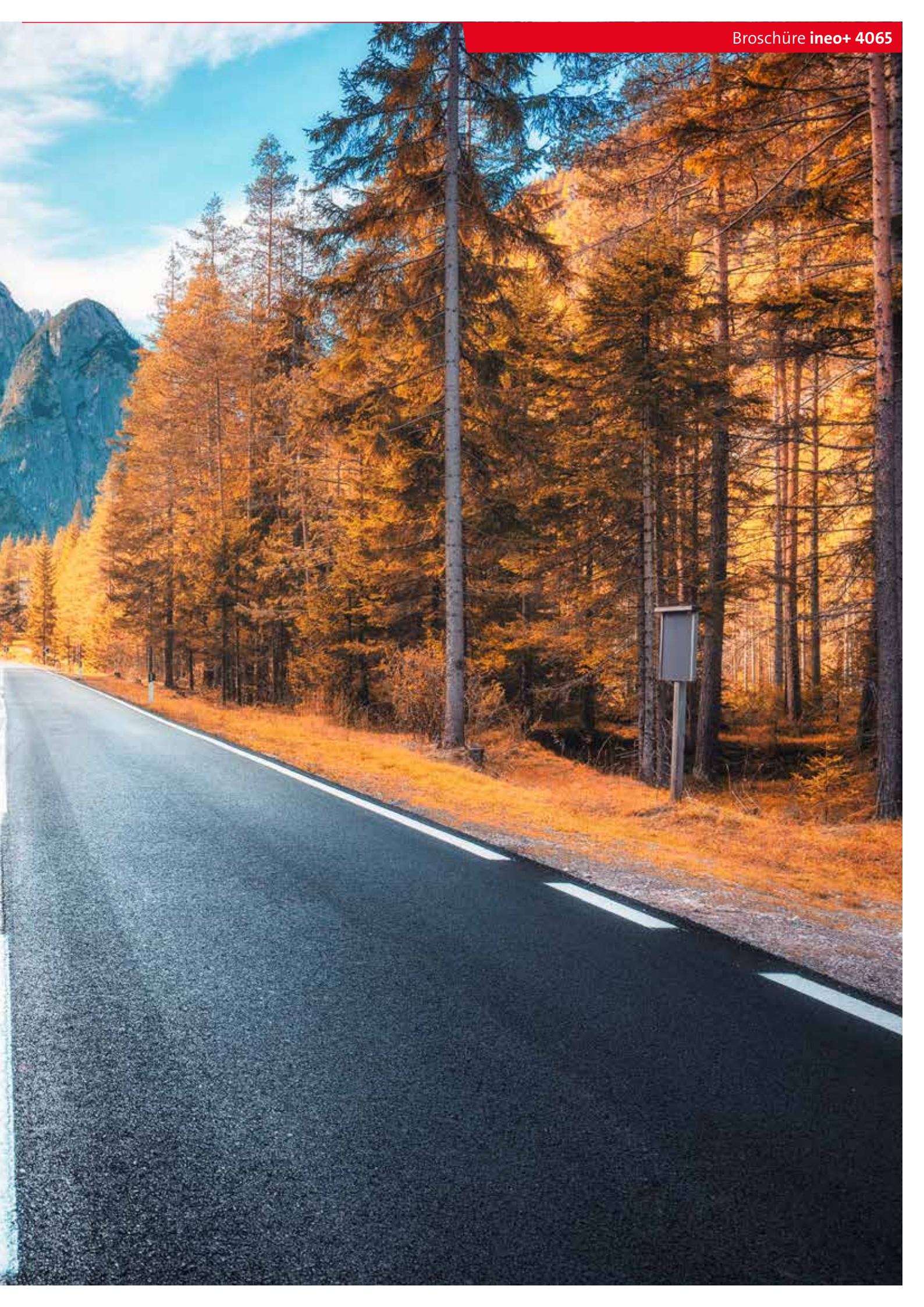
Der Druckcontroller IC-607 von Develop bietet leistungsstarke Vorteile für Ihren Workflow, darunter Drucken mit 2'400 dpi bei voller Produktionsgeschwindigkeit, schnelle RIP-Verarbeitung, höhere Genauigkeit bei der Farbwiedergabe, verschiedene Farbmanagementfunktionen sowie umfassende Kompatibilität mit den integrierten Funktionen zur Druckauftragssteuerung und -bearbeitung.

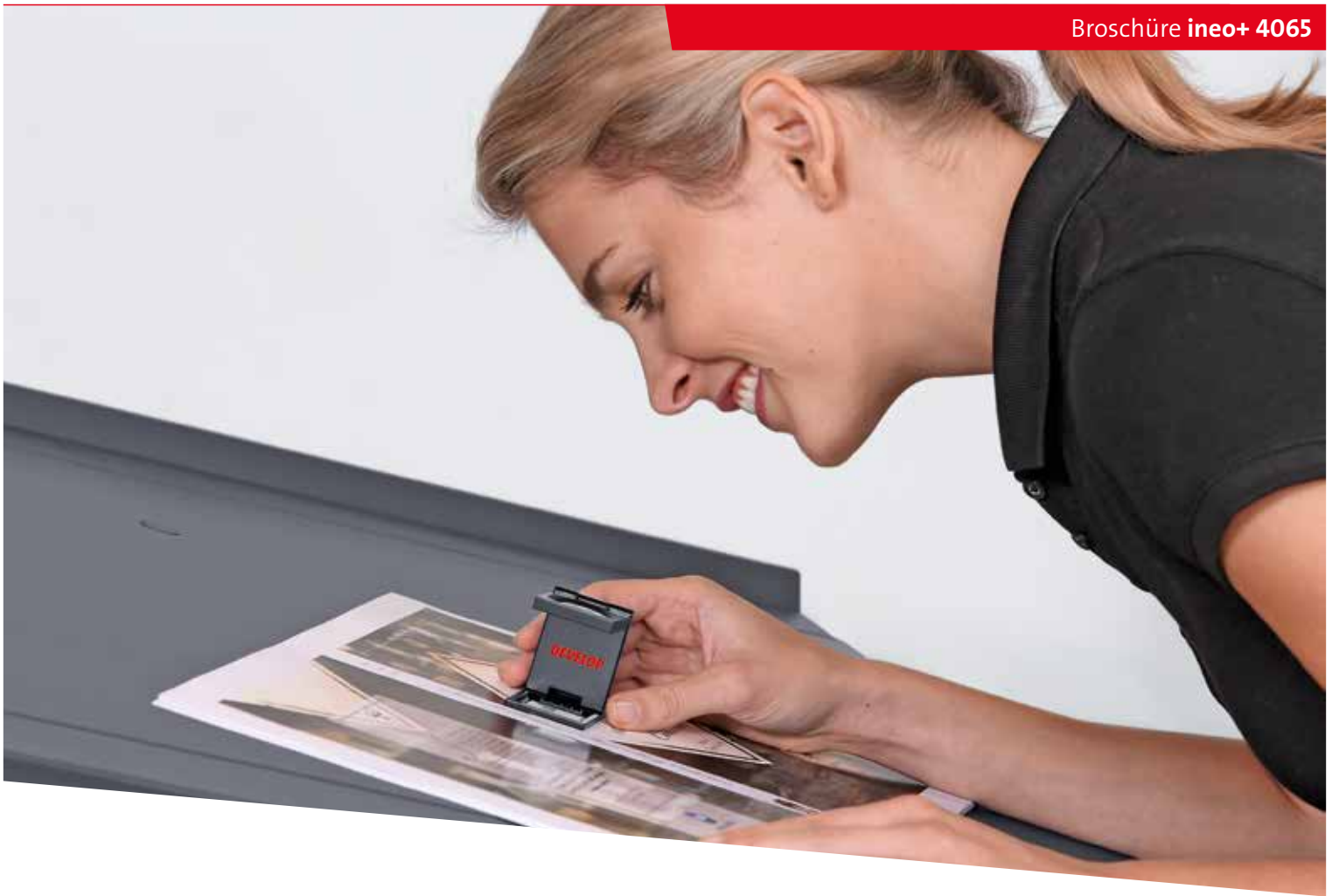
## Der interne Fiery-Druckcontroller IC-419

Als eingebettete Alternative zum Fiery®-Controller bietet der IC-419 eine Kombination aus preisgünstigem, vielseitigem Farbmanagement und PCL-Unterstützung sowie eine breite Palette an Sicherheitsfunktionen. Er trägt zur Verbesserung der Benutzerfreundlichkeit von ineo+ Systemen bei und vereinfacht Arbeitsabläufe, sodass unsere digitalen Farbdrucksysteme wirklich professionelle Druckergebnisse liefern, wodurch jede Konfiguration eine ideale Geschäftslösung für die Druckeinrichtungen Ihres Unternehmens darstellt.









# Optimieren Sie Ihre Produktion

## Ihr Workflow

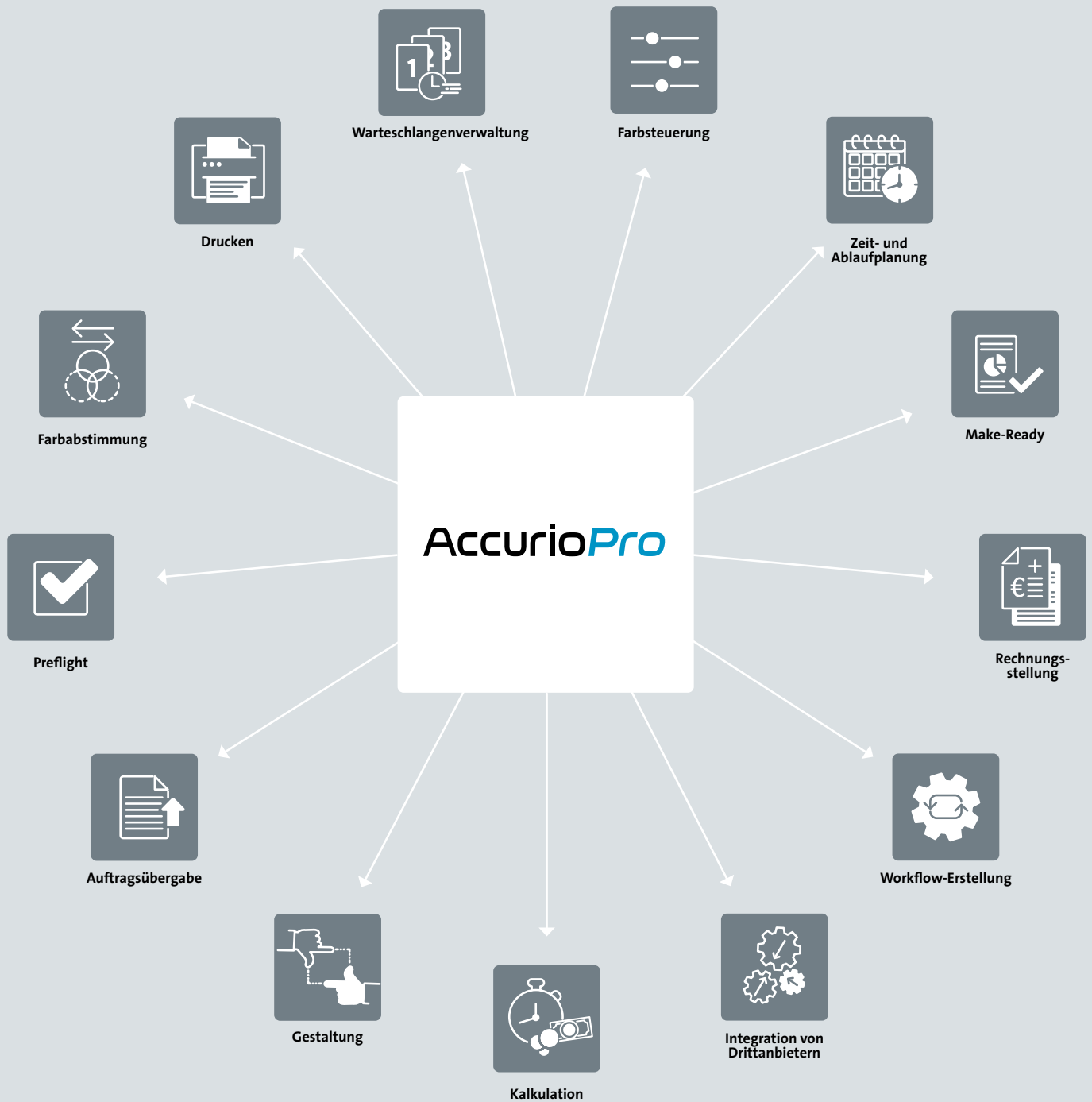
AccurioPro ist das Produkt unserer Expertise in Präzisionstechnologien und von über 80 Jahren Erfahrung in der Druck- und Bildgebungsindustrie und steht stellvertretend für unser Engagement in der Entwicklung marktpprägender Technologien mit einem Funktionsspektrum, das Ihr Unternehmenswachstum fördert. AccurioPro ist ein Programmpaket mit digitalen Lösungen von DEVELOP für das Drucken im industriellen Masstab. Es ist eines der branchenweit vielseitigsten und leistungsstärksten Tools zur Optimierung von Prozessen und Betriebsabläufen im Produktionsdruck.

Für alle Unternehmen der Druckbranche, die ihren Druckbetrieb integrieren möchten, sowie für Unternehmen, die Digitaldruck zum Erstellen interner Veröffentlichungen und Werbematerialien nutzen, bringt AccurioPro einen enormen Zugewinn an Schnelligkeit und Effizienz, erweitert Funktionsspektrum und Services und reduziert den betriebsbezogenen Personalbedarf – kurz: Es steigert die Wirtschaftlichkeit Ihres Unternehmens!

Das umfassende Funktionspaket von AccurioPro umfasst eine zentralisierte Verwaltung, Software für die automatisierte Abwicklung von Arbeitsabläufen, Farbmanagement, nahtlose Integration unterschiedlicher Drucktechnologien sowie volle Kompatibilität zu allen genutzten DEVELOP Drucksystemen von Input bis Output.



# ineo+ Möglichkeiten







# Ihre Vorteile mit dem ineo+ 4065

## Produktionsdruck

### Fertige Druckprodukte

- > Stapelkapazität von bis zu 4'200 Bögen
- > Zweifach- und Eckenheftung von bis zu 100 Bögen mit automatischem Heftklammerlängenbeschnitt
- > Broschüreneerstellung mit bis zu 80 Seiten (20 Bögen)
- > Zwei- und Vierfachlochung
- > Dreifachfaltung von bis zu 3 Bögen

### HÖCHSTE ZUVERLÄSSIGKEIT

- > Langlebige Plattform, langlebige Teile und Verbrauchsmaterialien
- > Präzise Registerhaltigkeit
- > Fixier-Schwingmechanismus

### Dauerhafte Performance

#### ineo+ 4065

- > Bis zu 66 Bögen DIN A4 pro Minute in Farbe
- > Bis zu 37 Bögen DIN A3 pro Minute in Farbe



### Perfekte Bildqualität

- > S.E.A.D. X-Technologie und 3'600 x 2'400 äquiv. dpi 8-Bit-Auflösung
- > Tonertechnologie Simitri HD E
- > Farbdichtesteuerung

### Optimierte Scanleistung

- > Dual-Scanner scannt Dokumente in einem Durchgang
- > Doppeleinzugserkennung
- > Max. 280 Bilder/Min. (DIN A4, 300 dpi)
- > Scannerkapazität von 300 Bögen

### Anspruchsvolle Drucksteuerung

- > Flexible Auswahl der Controller-Technologie: EFI® oder Develop-Controller
- > Integration in hybride Workflows



### Hoher Bedienkomfort

- > Komfortable Papierkatalogeinstellungen
- > Durch Bediener austauschbare Komponenten
- > Open API/IWS-Unterstützung

### Breites Medienspektrum

- > Bis zu einem Papiergewicht von 360 g/m<sup>2</sup> bei ein- und beidseitigem Drucken
- > Der optionale Mediensensor erkennt das Papiergewicht, die Dicke und die Papiersorte
- > Briefhüllendruckfunktion als Standard
- > Unterstützung für geprägtes Papier

### Ausgefeiltes Medien-Handling

- > Papierzufuhr optional mit Sauganlage- oder Air-Assist-Technologie
- > Langdruck von bis zu 1'300 mm (einseitig), 864 mm (beidseitig)

# Finishing & Funktionen



Briefwickelfalz



Locheinheit  
2-fach und  
4-fach\*



Zweifach-Heftung



Eckenheftung



Stapelung



Broschüre



Zuschneiden

**Ausgabe-Finisher**  
OT-512



**Heftfinisher**  
FS-532m



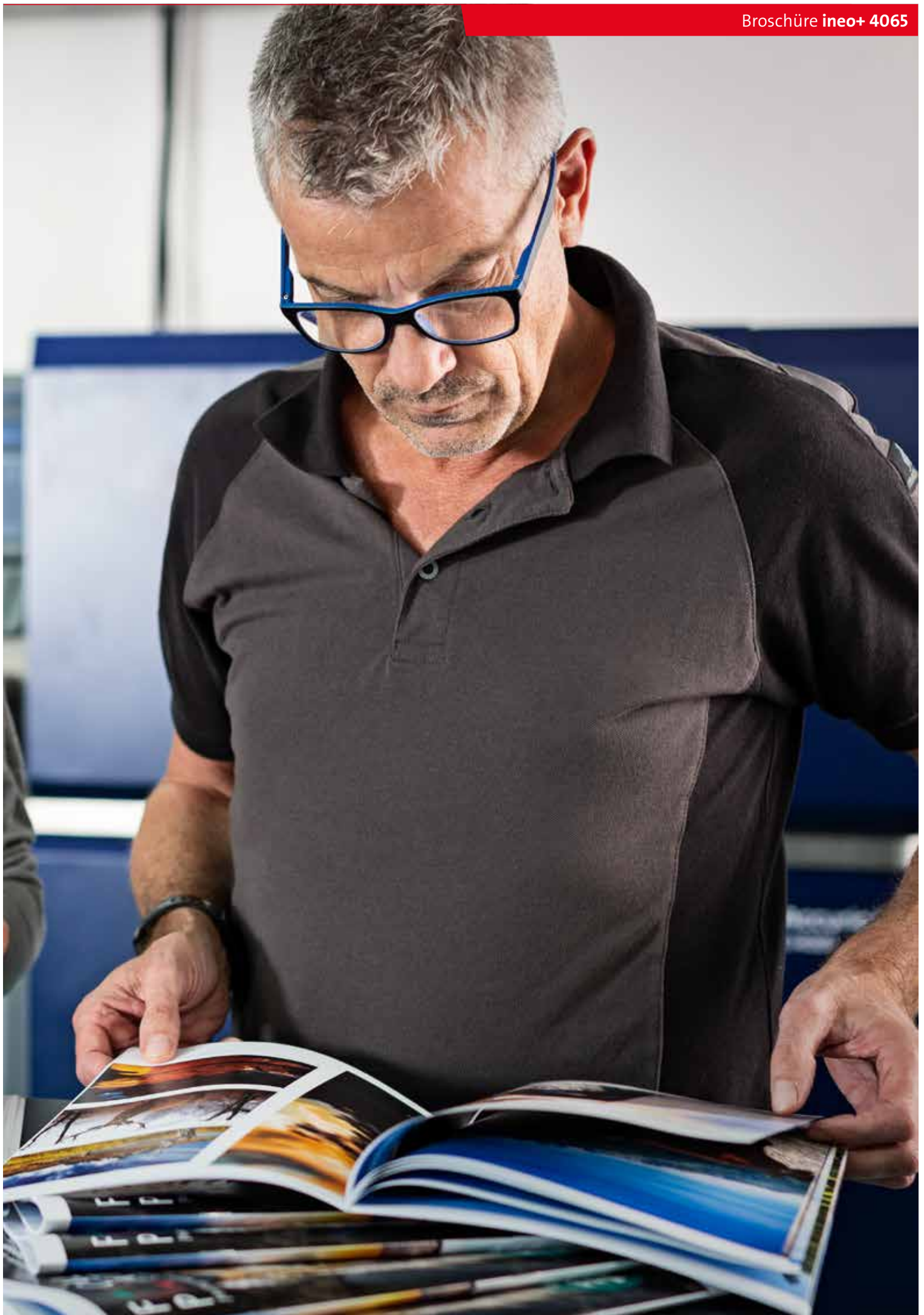
**Universalstapler**  
Plockmatic MPS-130

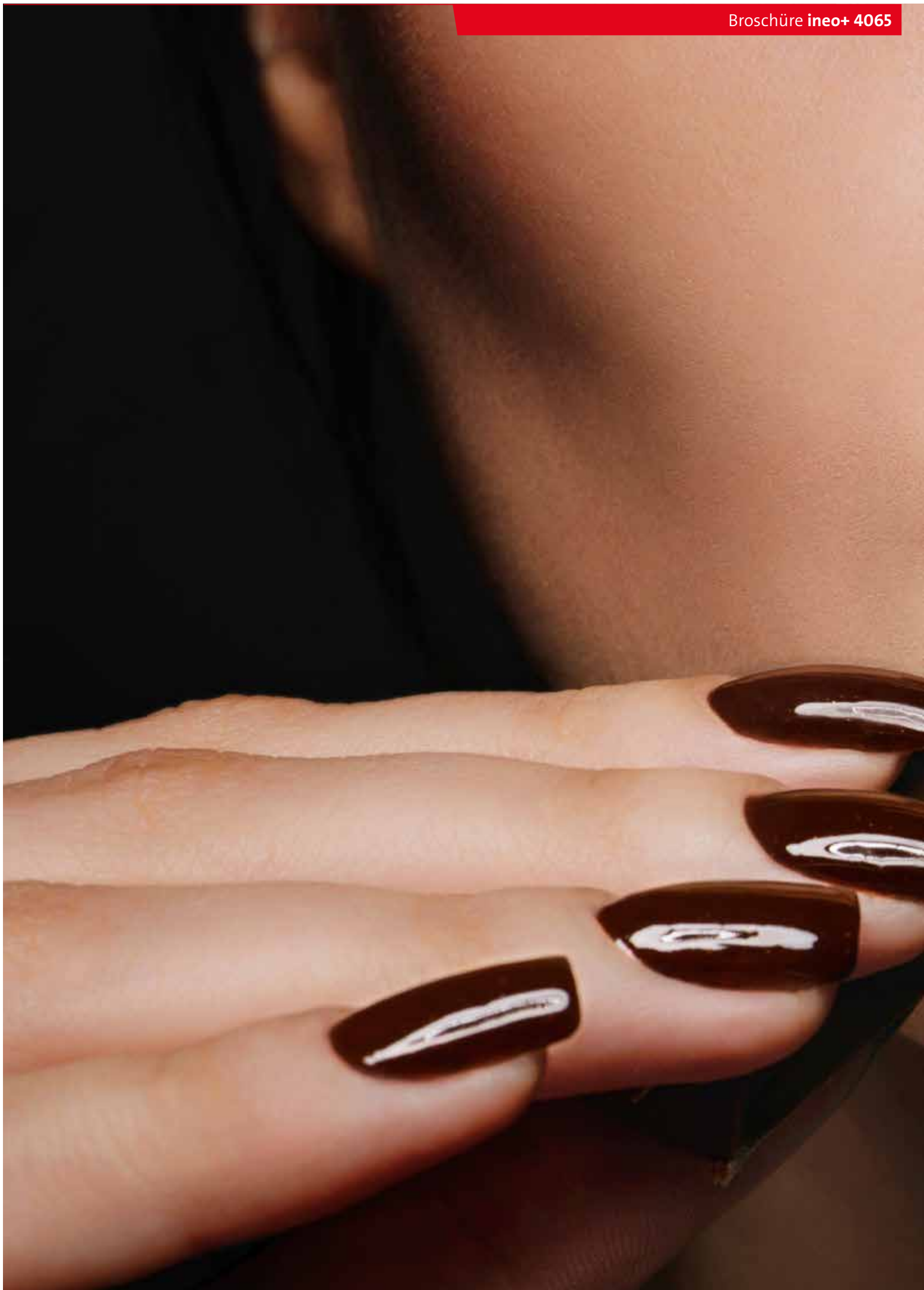


 Standard

 optional











# 10 GUTE GRÜNDE

## für ineo+ 4065



### 1. Einfach effizient

mit Medieneerkennungssensor, Intelligent Quality Care und vielen einzigartigen Inline-Endbearbeitungs-Optionen.



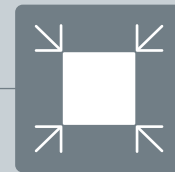
### 2. Perfekte Bildqualität

mit den einzigartigen Toner- und Verarbeitungstechnologien von DEVELOP.



### 3. NAHTLOSE INTEGRATION

in das Anwendungsportfolio von DEVELOP.



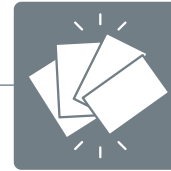
### 4. INTELLIGENTES UND KOMPAKTES DESIGN

mit robusten Bauteilen und vielseitigen Druckfunktionen



## 5. ERWEITERN SIE IHR DRUCKANGEBOT

und erfüllen Sie die heutigen Anforderungen an vielseitige und kreative Druckprodukte.



## 6. HERVORRAGENDE PAPIERKOMPATIBILITÄT

Medien bis zu 360 g/m<sup>2</sup>. Ausgezeichnete Vielseitigkeit mit erstklassigem Banner-, Briefhüllen- und strukturiertem Mediendruck.



## 7. HOHE ZUVERLÄSSIGKEIT

mit langlebigen Komponenten und robuster Bauweise



## 8. NIEDRIGE LERNKURVEN

Durch die präzise Farbabstimmung entsteht selbst bei unerfahrenen Bedienern keine oder nur eine äusserst geringfügige Lernkurve.



## 9. PROFITIEREN SIE VON AUSGEZEICHNETEN, INTEGRIERTEN TECHNOLOGIEN

beispielsweise von den neuesten Raster- und Registrierungstechnologien.



## 10. HOHE LEISTUNG AUCH OHNE EXPERTE ZU SEIN

durch verbesserte Technologien.

# Übernehmen Sie die Führung und zeigen sie Verantwortungsbewusstsein

## Zukunftsorientiertes Geschäft

### Kommerzielle Druckdienstleister

Der ineo+ 4065 unterstützt Ihr geschäftliches Wachstum und fördert die optimale Nutzung Ihrer Investition. Dank hoher Geschwindigkeit, Produktivität und Verfügbarkeit erreichen Sie kürzere Durchlaufzeiten, während die hohe Medienflexibilität mit Grammaturen von bis zu 360 g/m<sup>2</sup>, langen Formaten von bis zu 1.300 mm, Briefhüllen und strukturierten Medien die Vielfalt unserer Drucksysteme weiter verbessern.

### Hausdruckereien

Der ineo+ 4065 bietet einen hohen Automatisierungsgrad und produziert Qualität auf höchstem Niveau. Dank professioneller Endverarbeitung erzeugen Sie fertige Druckprodukte auf Knopfdruck. Dank der vielseitigen Medienflexibilität und der hohen Produktivität ist die Serie eine solide und lukrative Investition für die Zukunft.

### Nachhaltigkeit

Develop fördert die nachhaltige Entwicklung und integriert ökologische und soziale Perspektiven in seine Geschäftsstrategien. Beim Aufbau Ihres Unternehmens können Sie sich auf Produkte von Develop verlassen, um Ihre Umweltstrategie zu unterstützen.

Develop ist darauf bedacht, dem Klimawandel gegenzusteuern und CO<sub>2</sub>-Emissionen während der Produktherstellung, dem -vertrieb, -verkauf und der Produktnutzung zu verringern. Dabei setzt das Unternehmen sich noch striktere Ziele als das Kyoto-Protokoll vorsieht.





# Controller und Optionen

## Fiery-Druckcontroller IC-419

Architektur	Intern
Betriebssystem	Linux
CPU	Intel®-Pentium®-Prozessor G4400
Taktfrequenz	3,3 GHz
RAM (Standard)	8 GB
Festplatte	500 GB
Seitenbeschreibungssprachen	Adobe PostScript 3; Unterstützung für nativen PDF-Druck V2.0; 183 Adobe PS-Schriftarten; APPE v5; PCL5/PCL6; Optimierte PDF und PS; Fiery FreeForm Plus; Fiery FreeForm
Unterstützte Betriebssysteme	Windows 8.1/10, Windows Server 2012/2016/2019, macOS 10.11–15

## Develop-Druckcontroller IC-607

Architektur	Intern
Betriebssystem	Linux
CPU	Intel®-Pentium®-Prozessor G4400
Taktfrequenz	3,3 GHz
RAM (Standard)	16 GB
Festplatte	2 TB (2 x 1 TB)
Seitenbeschreibungssprachen	Adobe PostScript 3; TIFF v6; PDF 1.7, X-1a, X-3, X-4, VT2; PPML 2.2; PCL 5c, XL; PCL XL; JDF/JMF
Unterstützte Betriebssysteme	Windows 8.1/10, Windows Server 2012 R2/2016/2019, macOS 10.11–15

## Optionen

Druckcontroller	IC-607
Interner Druckcontroller EFI	IC-419
Papierinzugseinheit	PF-602m
Heiz-Einheit für Papiertrocknung	HT-504
Papierinzugseinheit	PF-707m
Heiz-Einheit für Papiertrocknung	HT-506
Papierinzugseinheit mit hoher Kapazität	LU-202m
Heiz-Einheit für LU	HT-503
Briefhüllenanlage für LU	MK-746
Papierinzugseinheit mit hoher Kapazität (Banner)	LU-202XLm
Stapelblatteinzug	MB-508
Banner-Zufuhr-Kit	MK-760
Einzelblatteinzug (Multi-Bypass)	MB-509
Intelligenter Mediensensor	IM-101
Ausgabefach	OT-511
Briefhüllenfixiereinheit	EF-107
Kit für lange Bögen (Ausgabe)	MK-761
Heftfinisher	FS-532m
Broschüren-Einheit	SD-510
Locheinheit	PK-525
Zuschiesseinheit	PI-502
Press- und Beschnitt-Einheit	PT-220
Rückenkantenformungs-Einheit	SF-204
Stapelversatz-Ausgabe	OT-512



# Technische Daten

## Systemdaten

<b>Auflösung</b>	3'600 x 2'400 äquiv. dpi 8 Bit
<b>Papiergewicht</b>	62–360 g/m <sup>2</sup>
<b>Papierformate</b>	330,2 x 487,7 mm, opt. 330,2 x 864 mm (max. beidseitig), opt. 330,2 x 1'300 mm (max. einseitig)
<b>Papierzufuhr</b>	Max.: 7'500 Bögen
<b>Abmessungen (B x T x H)</b>	800 x 903 x 1'076 mm
<b>Gewicht des Systems</b>	316 kg

## Produktivität

ineo+ 4065	
<b>A4 – max.</b>	66 Bögen/Min.
<b>A3 – max.</b>	37 Bögen/Min.

- Alle Spezifikationen beziehen sich auf Papier im Format A4 mit einem Gewicht von 80 g/m<sup>2</sup>.
- Unterstützung und Verfügbarkeit der angegebenen Spezifikationen und Funktionen variieren in Abhängigkeit von den eingesetzten Betriebssystemen, Anwendungen und Netzwerkprotokollen sowie von den Netzwerk- und Systemkonfigurationen.
- Die angegebene erwartete Lebensdauer der einzelnen Verbrauchsartikel basiert auf spezifischen Betriebsbedingungen wie Seitendeckung für ein bestimmtes Seitenformat (5% Deckung bei A4). Die tatsächliche Lebensdauer der einzelnen Verbrauchsartikel hängt von der Nutzung und von anderen Druckvariablen ab, darunter Seitendeckung, Seitenformat, Medientyp, kontinuierlicher oder unterbrochener Druck, Umgebungstemperatur und Luftfeuchtigkeit.
- Einige Produktabbildungen enthalten optionales Zubehör.
- Spezifikationen und Zubehörteile basieren auf den zum Zeitpunkt des Drucks verfügbaren Informationen und können ohne weitere Ankündigung geändert werden.
- DEVELOP übernimmt keine Garantie für die Fehlerfreiheit der angegebenen Preise oder Spezifikationen.
- Alle Marken und Produktnamen können eingetragene Marken oder Marken der jeweiligen Markeninhaber sein und werden hiermit anerkannt.



## Unsere Lösungen

# Mit unserem Portfolio optimieren Sie Ihr Business

### Digitalisierung von Geschäftsprozessen

Mit unseren Dokumentenmanagementsystemen (DMS) und Enterprise Content Management (ECM) Lösungen digitalisieren wir Ihre Dokumente und Prozesse.

- Digitale Daten- und Dokumentenverwaltung
- Digitalisierung und Automatisierung von Workflows durch standardisierte oder massgeschneiderte Lösungen

### Managed Print Services

Unsere Produktpalette beinhaltet intelligente Drucksysteme und Softwarelösungen, mit denen Sie Ihre Unternehmensperformance auf eine neue Stufe heben.

- Von Desktop-Printern bis hin zu prozessintegrierten Multifunktionssystemen zur Optimierung Ihres Dokumentenmanagements
- Softwarelösungen zur Steuerung und Überwachung Ihrer Systeme für eine effiziente und kostenoptimierte Leistung

### Business Process Outsourcing

Fokussieren Sie sich auf Ihr Kerngeschäft, während wir die Logistik Ihrer Geschäftskorrespondenz übernehmen.

- Auslagerung Ihres Drucks und Versandes
- Digitalisierung Ihres physischen Posteingangs und Archivs

**Faigle AG**  
Thurgauerstrasse 76  
8050 Zürich

Tel +41 44 308 43 43  
Fax +41 44 308 43 99

**Faigle SA**  
Route de Denges 36  
1027 Lonay

Tel +41 21 811 44 44  
Fax +41 21 811 44 99

info@faigle.ch  
faigle.ch

The logo for Faigle, featuring the word "faigle" in a bold, lowercase, sans-serif font. The letters are black and have a slight shadow effect, giving them a three-dimensional appearance. The logo is positioned in the bottom right corner of the page.