

Case:

Effizienzsteigerung durch Volltext-Digitalisierung und automatisierte Geräteadministration



Im modernen Büroalltag einer Grosskanzlei sucht man stets nach Möglichkeiten für mehr Effizienz im Dokumentenmanagement. Deshalb setzt auch eine der grossen Schweizer Anwaltskanzleien seit langer Zeit auf die Zusammenarbeit mit der René Faigle AG, welche nun mit einem automatisierten Digitalisierungs- und Verteilsystem noch mehr Nutzen aus dem Scanner ihrer Multifunktionsgeräte herausholt.

Die Ansprüche einer Anwaltskanzlei ans Dokumentenmanagement sind hoch, denn die Menge an unstrukturierten Dokumenten pro jeweiligen Fall ist immens. Eine Ablage nach Schema F ist somit nicht möglich, was die Suche nach den entsprechenden Dokumenten erschwert. Deshalb hat sich die Kanzlei im Rahmen der regelmässigen Erneuerung ihres Büromaschinenparks bei Faigle nach neuen Möglichkeiten zur elektronischen Archivierung und vor allem digitalen Suche von Dokumenten erkundigt. Gemeinsam wurde nach Lösungen zur wirtschaftlichen und ablauftechnischen Verbesserung der Dokumentenablage gesucht.

Gesucht, gefunden.

Die zu verarbeitenden Dokumente werden jetzt mit Hilfe der im Netzwerk eingebundenen Multifunktionsgeräte digitalisiert und an einen Server geschickt. Jedes gescannte Dokument wird mit der Software AutoStore in ein indexiertes PDF umgewandelt und kann den zuvor definierten Empfängern und Team-Ordnern zugewiesen werden. Die so erstellten PDF-Dateien können anschliessend dank der Vollindexierung nach Stichworten durchsucht werden. Im Vergleich zur Papier-Variante ist dies viel effizienter.

Vereinfachte Administration

Zusätzlich zur zeitsparenden und Effizienz steigernden AutoScan optimierte die René Faigle mit PrinterSupplyMonitor (PSM) ebenfalls die Abläufe der Büromaschinenadministration. Diese Zusatz-Software kontrolliert von jedem mit dem Netzwerk verbundenen Gerät den Tonerstand, löst automatisch die Bestellung aus und übermittelt zum bestimmten Zeitpunkt den Zählerstand.

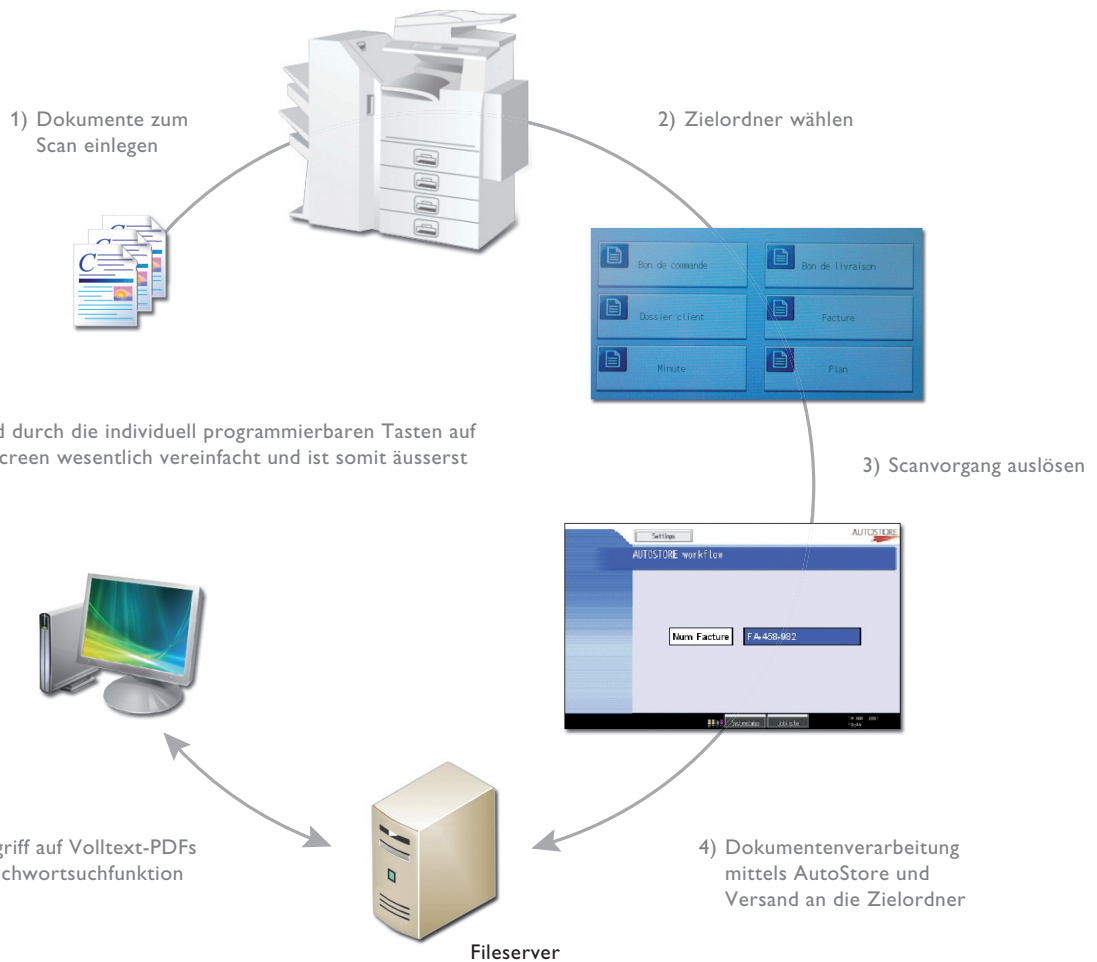


Ein Meister in der Digitalisierung von Dokumenten: Der Nashuatec MPC6000.



PrinterSupplyMonitor PSM

AutoStore Workflow



Der gesamte Ablauf wird durch die individuell programmierbaren Tasten auf dem Bedienungs-Touchscreen wesentlich vereinfacht und ist somit äusserst bedienungsfreundlich.

Ihr Ansprechpartner

Haben Sie weitere Fragen zu diesem Fallbeispiel?
Wir geben Ihnen gerne Auskunft!



Erich Meier
Verkaufsberater
René Faigle AG
Thurgauerstrasse 76
8050 Zürich
erich.meier@faigle.ch
Tel. 044 308 43 36

Gebündelte Übermittlung

Neben der administrativen Automatisierung werden auch Fehlermeldungen versandt, was die Behebung und den Service um einiges beschleunigt. Im Falle der Anwaltskanzlei werden diese Informationen jedoch nicht direkt zu Faigle übermittelt, sondern gelangen zur internen Informatik, welche erste Interventionen vorsieht und die Bestellungen bündelt.

Entscheidende Vorteile

Mit AutoStore und PrinterSupplyMonitor wurde somit eine moderne Lösung zur Erweiterung der bestehenden Maschinen-Infrastruktur gefunden, welche die gegebenen Arbeitsabläufe stark vereinfacht und beschleunigt.

Januar 2011

René Faigle AG

Thurgauerstrasse 76 · 8050 Zürich · Tel. 044 308 43 43 · Fax 044 308 43 99
Route de Denges 36 · 1027 Lonay · Tel. 021 811 44 44 · Fax 021 811 44 99
www.faigle.ch · info@faigle.ch

Zürich · Basel · Bern · Frauenfeld · Wohlen
Aarberg · Lausanne · Fribourg · Neuchâtel
Genève · Porrentruy · Delémont